



## Wyposażenie

Opis	Wersja montażu	Wlot plynu	Drążek ssący	Filtr farby	Regulator powietrza	Uszczelka	Numer części
30C25	Ścienny	M 26x125	-	-	2	GT	151145000
30C25	Ścienny	M 26x125	-	-	1	GT	151145050
30C25	Ścienny	M 26x125	16 mm (5/8")	-	2	GT	151145100
30C25	Ścienny	M 26x125	25 mm (1")	-	2	GT	151145150
30C25	Ścienny	M 26x125	16 mm (5/8")	-	2	GT	151145200
30C25	Ścienny	M 26x125	25 mm (1")	♦	2	GT	151145250
30C25	Ścienny	M 26x125	25 mm (1")	♦	1	GT	151145300
30C25	Ścienny	F 1/2 BSP	-	-	2	GT	151145320
30C25	Ścienny	M 26x125	-	-	2	MB-A	151145400
30C25	Ścienny	F 1/2 BSP	-	-	2	MB-A	151145450
30C25	Ścienny	M 26x125	25 mm (1")	♦	2	MB-A	151145600

## Akcesoria

Opis	Numer części
DRAIN ROD D16 S/S CONNECTOR 18X125	049596000
SUCTION ROD DIAM 16 (FITTINGS 26*125) FOR EOS PUMP	149596050
SUCTION ROD D16 (FITTINGS 26x125) FOR 200 L DRUM	149596060
SUCTION ROD DIAM 25 (FITTINGS 26*125) FOR EOS PUMP	149596150
SUCTION ROD D25 (FITTINGS 26x125) FOR 200 L DRUM	149596160
STAND MOUNTING W/O W/M PUMP BRACKET	151140210
GRAVITY HOPPER 6L FOR EOS PUMP	151140230
TOTEM FOR WALL MOUNTING W/O PUMP BRACKET+ ACCESSORY HOLDER	151140240
FLUID FILTER 3/8 (INLET F1/2JIC - OUTLET M1/2JIC)	155580600

## Zestaw

Opis	Wersja montażu	Drążek ssący	Filtr pompy	Długość węży	Pistolet	Filtr pistoletu	Głowica	Dysza	Numer części
PACK W/M PUMP 30C25 W/O FILTER W/ SUCTION ROD+XCITE 200	Ścienny	16 mm (5/8)	-	7.5 m (23 feet)	Xcite 200	♦	VX24	-	151260975
PACK W/M PUMP 30C25 W/O FILT W/O SUCTION ROD+ XCITE 200	Ścienny	-	-	7.5 m (23 feet)	Xcite 200	♦	VX24	-	151260977
PACK W/M PUMP 30C25 W/ FILTER W/ SUCTION ROD+ XCITE 200	Ścienny	25 mm (1)	♦	7.5 m (23 feet)	Xcite 200	♦	VX24	-	151260978
30C25 PMP WALL/M W/O FILTER+SUCCION ROD+XCITE200 W/O SWI	Ścienny	25 mm (1)	-	7.5 m (23 feet))	Xcite 200	♦	VX24	-	151261002

## Część zamienna

Opis	Part number
SERVICING PACKAGE FOR 420-4 MOTOR	144130190
SERVICING PACKAGE FOR FLUID SECTION C25	144130291

## Pompa lakiernicza 30C25 Airmix®

Airmix® / Pompy



### PRZYSPIESZONA WYDAJNOŚĆ

- Wydajność - idealna dla wykończenia Airmix®
- Optymalizacja: zbudowana z minimalnej ilości części
- Prostota: najniższe koszty utrzymania



Nasze rynki

# Pompa lakiernicza 30C25 Airmix®

Kompaktowa pompa malarska Airmix® idealnie współpracująca z pistoletami natryskowymi Airmix®, zapewniając wyjątkową jakość wykończeń oraz wysoką efektywność przenoszenia.



**Pompa lakiernicza 30C25 Airmix®** zapewnia doskonałą wydajność i wyjątkowe korzyści dzięki naszej sprawdzonej technologii pompowania. Kompaktowa pompamalarska Airmix® 30C25 jest zalecana do wszystkich typów materiałów, od niskiej do średniej lepkości. Wyposażona jest w zoptymalizowaną objętość sekcji płynu dla szybkiej zmiany koloru przy minimalnych stratach materiału.

**Pakiety pomp lakierniczych 30C25 Airmix®** dostępne są w wersjach **do montażu na ścianie** z możliwością montażu na stojaku jako opcja. Pakiety są dostępne z (1) ręcznym pistoletem natryskowym Xcite™ 200 bar Airmix® i węzami powietrznymi i płynnymi o długości 7,5 m. Dostępny jest szeroki wybór wariantów, aby spełnić wszystkie oczekiwania klienta.

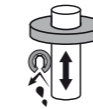


## Tabela danych technicznych

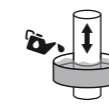
Opis	Wielkość	Jednostka
Współczynnik ciśnienia	30/1	
Maksymalne ciśnienie produktu	180 (2610)	bar (psi)
Maksymalne ciśnienie powietrza	6 (87)	bar (psi)
Zużycie powietrza	7.1 (4.18)	m³/h (cfm)
Maksymalna temperatura	60 (140)	°C (°F)
Cylinder	25 (0.84)	cc (oz)
Ważone ciśnienie akustyczne	74.9	dBA
Zalecane ciśnienie powietrza	2 - 5 (29 - 72.5)	bar (psi)
Natężenie przepływu przy 30 cyklach/min	0.75 (0.2)	l/min (gal/mn)
Natężenie przepływu przy 20 cyklach/min	0.5 (0.13)	l/mn (gal/mn)
Objętość produktu w cyklu	25	cc
Swobodny przepływ w 60 cyklach	1.5 (0.39)	l/mn (gal/mn)
Natężenie przepływu przy 15 cyklach/min	0.375 (0.01)	l/mn (gal/mn)
Zużycie powietrza przy 30 cyklach/min i ciśnieniu 4 bar	7.1	m³/h (cfm)
Pojemność skokowa (na cykl)	25 (1.52)	cc (cubic inch)
Typ silnika	420-4	
Wlot powietrza	F3/8" BSP / F3/8" BSP	
Wyjście produktu	F3/8" NPS / M1/2" JIC	
Wejście produktu	F 1/2" BSP / M26x125	
Stal nierdzewna pokryta chromem, części mokre	♦	
Liczba cykli na litr produktu	40	
Górne uszczelnienie wkład GT z polietylenowym korpusem	♦	
Wysokość	57.5 (22.6)	cm (in)
Szerokość	32 (12.6)	cm (in)
Głębokość	17 (6.69)	cm (in)
Część mokra stal nierdzewna	♦	
Waga	7.7 (17)	kg (lbs)



## Technologie



Uszczelnienia GT



Zbiorniczek na smar



2 kulki



Potrójne chromowanie

## Wydajność

- 1 Różnicowy silnik pneumatyczny zabezpiecza pompę lakierniczą przed zamarzaniem
- 1 Gruntowanie przy bardzo niskich ciśnieniach powietrza (0,6 bar)
- ♦ Stała i bezpulsacyjna praca zapewniająca najlepsze wykończenie.

## Produktywność

- 1 Cichy silnik powietrza.
- 2 Zamknięta konstrukcja zapobiega ryzyku obrażeń i chroni smar przed zewnętrznym zanieczyszczeniem.
- 2 Zaprojektowana w celu wyeliminowania martwych stref i ułatwienia pompowania i płukania
- 3 Duży zawór nożny do obsługi materiałów o średniej lepkości
- 4 Proste, obrotowe złącze wylotowe do szybkiej konserwacji
- 5 Otwór do monitorowania przecieków umożliwiający sprawną kontrolę

## Trwałość

- 1 Silnik pneumatyczny (45% części zamiennych w porównaniu z konkurencją w zakresie konserwacji)
- 2 Ultrapowlekaną nasadką zapewniającą mniejsze tarcie i lepszą odporność na ścieranie
- 2 Pojedyncze uszczelnienie GT w celu ochrony uszczelnienia gardła i zmniejszenia tarcia, duży zbiornik mokrego środka smarnego



## Oznaczenie

