

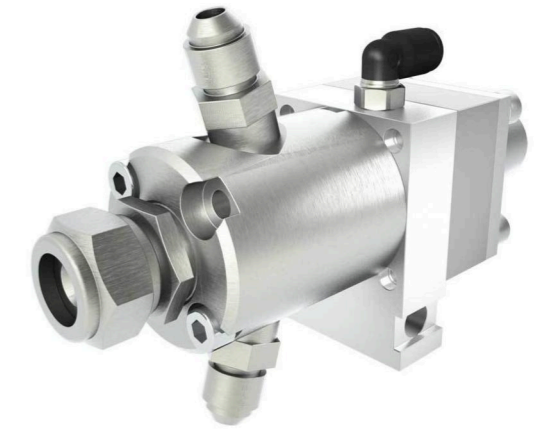


Wyposażenie

Opis	Ciśnienie	Dysza	Mocowanie	Uszczelnienie	Numer części
ASI 40	400 b / 5600 Psi	-	1/2 JIC	Rulon	129980500
ASI 40	400 b / 5600 Psi	-	1/2 JIC	GT	129980510
ASI 40	400 b / 5600 Psi	-	1/2 JIC	GT	129980600
ASI 40	400 b / 5600 Psi	-	1/2 JIC - V	GT	129980650

ASI 40GT

Automatyczny pistolet natryskowy
Airless®

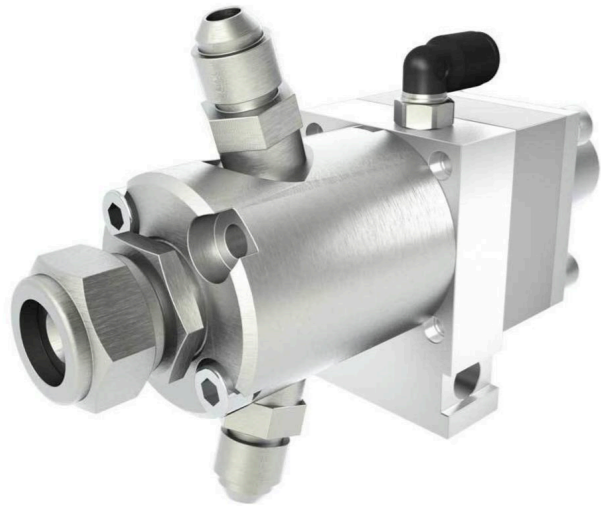


Airless® / Pistolety automatyczne

EKSPERT W DZIEDZINIE MATERIAŁÓW ABRAZYJNYCH

- Kanały wewnętrzne wykonane w całości ze stali nierdzewnej
- 50 lat doświadczenia
- Wysoka częstotliwość pracy (otwieranie / zamykanie)





Automatyczny pistolet natryskowy Airless®

Automatyczny pistolet lakierniczy ASI40GT jest rekomendowany do nakładania bardzo szorstkich powłok UV i materiałów z dużą zawartością części stałych.

Łożyska karbidowe lub ze stali nierdzewnej w zależności od wersji - Ciśnienie wyjściowe zależne od rodzaju dyszy.

Łożyska karbidowe lub ze stali nierdzewnej w zależności od wersji - Ciśnienie wyjściowe zależne od rodzaju dyszy.



Tabela danych technicznych

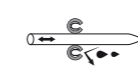
Opis	Wielkość	Jednostka
Maksymalne ciśnienie produktu	400 (5800)	bar (psi)
Ciśnienie powietrza na spuście	5.5 (80)	bar (psi)
Maksymalna temperatura produktu	50 (122)	°C (°F)
Obudowa ze stali nierdzewnej	♦	
Normalna i hartowana stal nierdzewna, PTFE części mokre z elasto	♦	
Stal nierdzewna, części mokre z PTFE	♦	
Łożysko karbidowe	♦	
Wejście produktu	F 1/4" NPS	
Wejście powietrza pilotującego	F 1/8" BSP	



Technologie



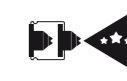
Obrotowa dysza



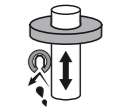
Uszczelnienie GT



Airless®



Zaawansowana dysza



Uszczelnienia GT

Wydajność

- ♦ Znakomita jakość wykończenia dzięki bardzo drobnej atomizacji przy wysokich i średnich szybkościach przepływu
- ♦ Bardzo ograniczona utrata ciśnienia w systemie cyrkulacji poprzez pistolet natryskowy

Produktywność

- ♦ Zwiększona produktywność dzięki niskim kosztom eksploatacji
- ♦ Pasuje do każdej przestrzeni roboczej dzięki kompaktowym rozmiarom

Trwałość

- ♦ Wyższa wytrzymałość dzięki niklowanym łożyskom karbidowym
- ♦ Wyższa wytrzymałość przy pracy z materiałami o dużej lepkości
- ♦ Trwałość dzięki ograniczonej liczbie części
- ♦ Sprężyna wysokiej mocy zapobiegająca blokadzie igły
- ♦ Brak konieczności stosowania uszczelnień dyszy - dysze pistoletu montowane są bezpośrednio na kryzie



Oznaczenie

