



## Wyposażenie

Opis	Stosunek mieszania	Ciśnienie	Mas. natężenie przepływu	Ilość baz	Ilość katalizatorów	Ilość rozpuszczalników	Produkt	Part number
CYCLOMIX MULTI PH 3 BAZY 1 KATALIZATOR	20:1-1:1	200 bar (2920 psi)	2000cc (0.4 gal)	3	1	2	Katalizator kwasowy	155660513
CYCLOMIX MULTI PH 5 BAZ 1 KATALIZATOR	20:1-1:1	200 bar (2920 psi)	2000cc (0.4 gal)	5	1	2	Katalizator kwasowy	155660515
CYCLOMIX MULTI PH 7 BAZ 1 KATALIZATOR	20:1-1:1	200 bar (2920 psi)	2000cc (0.4 gal)	7	1	2	a=Katalizator kwasowy	155660517
CYCLOMIX MULTI 3 BAZY 1 KATALIZATOR	20:1-1:1	200 bar (2920 psi)	2000cc (0.4 gal)	3	1	2	std	155660813
CYCLOMIX MULTI 5 BAZ 1 KATALIZATOR	20:1-1:1	200 bar (2920 psi)	2000cc (0.4 gal)	5	1	2	std	155660815
CYCLOMIX MULTI 7 BAZ 1 KATALIZATOR	20:1-1:1	200 bar (2920 psi)	2000cc (0.4 gal)	7	1	2	std	155660817
CYCLOMIX MULTI 3 BAZY 2 KATALIZATORY	20:1-1:1	200 bar (2920 psi)	2000cc (0.4 gal)	3	2	3	std	155660823
CYCLOMIX MULTI 5 BAZ 2 KATALIZATORY	20:1-1:1	200 bar (2920 psi)	2000cc (0.4 gal)	5	2	3	std	155660825
CYCLOMIX MULTI 3 BAZY 3 KATALIZATORY	20:1-1:1	200 bar (2920 psi)	2000cc (0.4 gal)	3	3	4	std	155660833

## Cyclomix® Multi Airmix®

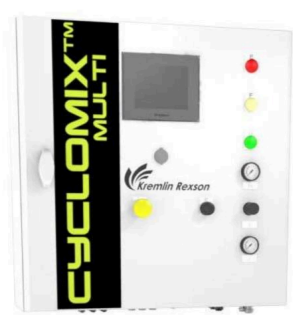
Elektroniczny System Mieszania i Dozowania do produktów wieloskładnikowych



Airmix® / Hydraulika i sterowanie

- Eliminacja błędów dozowania ręcznego
- Gwarantowana oszczędność materiałów
- Zawsze świeży materiał na żądanie





# Cyclomix® Multi Airmix®

Elektroniczny System Mieszania i Dozowania do produktów wieloskładnikowych

Cyclomix™ Multi umożliwia dozowanie, mieszanie i stałe zasilanie farbami i klejami dwuskładnikowymi.



**Technologie**



Injectmix

## Wydajność

- ◆ Jakość zmieszanych materiałów dzięki bezpośredniemu wtryskowi do unikalnego, wysoko wydajnego miksera statycznego - technologia Inject Mix
- ◆ Niezrównana dokładność mieszania +/- 1% nawet w przypadku najbardziej wymagających produktów
- ◆ Wysoce precyzyjne przepływomierze

## Produktywność

- ◆ Idealny do zastosowań z materiałami o krótkim czasie przydatności  $\geq 15$ min
- ◆ Intuicyjna obsługa - ekran dotykowy
- ◆ Przyjazny dla użytkownika dzięki systemowi Autowash (automatyczne kontrolowanie pistoletu poza procesem produkcji)
- ◆ Minimalne straty produktu i rozpuszczalnika dzięki automatyzacji płukania i mieszania
- ◆ Operator może kontrolować system z wnętrza kabiny dzięki dedykowanej opcji dodatkowej

## Trwałość

- ◆ Stała jakość produktu = niższe koszty poprawek
- ◆ Niższy całkowity koszt posiadania
- ◆ Ograniczenie szkodliwych strat materiału



**Oznaczenie**



W ofercie dostępny jest system dozujący farby CYCLOMIX® Multi w wersji PH dla 1 do 7 baz z katalizatorami kwasowymi (pH 0.5)



## Tabela danych technicznych

Opis	Wielkość	Jednostka
Proporcja	06/1 > 30/1	X/1
Energia elektryczna	115/230-75	V
Maksymalne ciśnienie produktu	2-200 (29-2900)	bar (psi)
Rekomendowane ciśnienie produktu	2-175 (29-2537)	bar (psi)
Maksymalny przepływ produktu	2500 > 4000	cc/min (oz/min)
Liczba produktów	7-3-2	base-catalyst-solvent
Maksymalna temperatura	50	°C (°F)
Komunikacja z robotem	◆	
Wlot powietrza	F 1/4" BSP	
Wejście produktu	M 1/2" JIC	
Wyjście produktu	F 1/4" BSP	
Liczba zmieszanych produktów	2	2K
Lepkość produktu (min.-maks.)	30 > 5000 cps	in CA4 seconds (or centipoise cps)
Stal nierdzewna, części mokre z PEHD	◆	
Waga	70 (154)	g (oz)
Liczba komponentów	10	Max
Liczba komponentów A	3/7	Min/Max
Liczba komponentów B	1/3	Min/Max