



## Wyposażenie

Opis	Numer części
Pistolet A35 HTI/VHLP	129300000
Pistolet A35 HTI	135300106
Pistolet A35 HTI	135300107
Pistolet A35 HTI	135300108
Pistolet A35 HTI	135300109
Pistolet A35 HTI	135300110
Pistolet A35 HTI	135300111
Pistolet A35 HTI	135300206
Pistolet A35 HTI	135300207
Pistolet A35 HTI	135300208
Pistolet A35 HTI	135300209
Pistolet A35 HTI	135300210
Pistolet A35 HTI	135300211

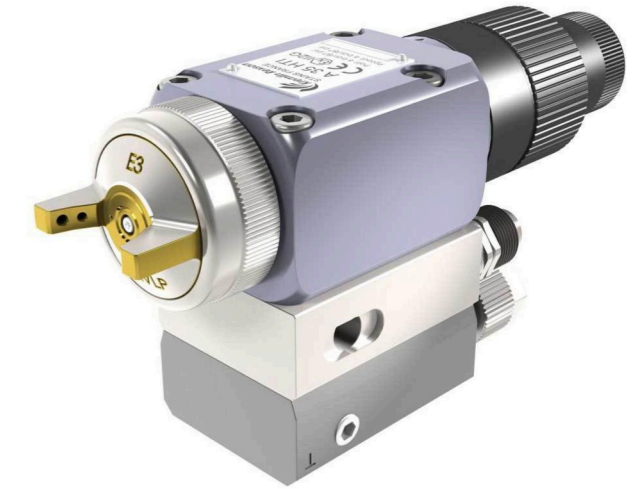
## Akcesoria

Opis	Numer części
Projektor	031300006
Projektor	031300007
Projektor	031300008
Projektor	031300009
Projektor	031300010
Projektor	031300011
Igllica	033300100
Igllica	033300200
Głowica	132300300
Dysza	134130050
Dysza	134130100
Dysza	134130200
Dysza	134130300
Dysza	134130600
Dysza	134130700

## A35 HTI

Automatyczny pistolet natryskowy  
Airspray

Airspray / Pistolety automatyczne



- Wysoki współczynnik przenoszenia (nawet do 72%)
- Dobra jakość wykończenia
- Modułowa budowa i wysoka niezawodność



## A35 HTI



### Automatyczny pistolet natryskowy Airspray

Automatyczny niskociśnieniowy pistolet natryskowy o modułowej budowie z precyzyjną regulacją szerokości strumienia oraz technologią HTI to idealne połączenie wysokiej produktywności HPA i ponadprzeciętnej jakości wykończenia HVLP.



Airspray HTI™



**Technologie**



**Oznaczenie**

A35 HTI posiada właściwości zarówno HVLP jak i HPA.



### Tabela danych technicznych

Opis	Wielkość	Jednostka
Maksymalne ciśnienie produktu	6 (87)	bar (psi)
Maksymalne wyjście produktu	400 (14)	cc/min (oz/min)
Minimalna wydajność produktu	150 (5.3)	cc/min (oz/min)
Maksymalne ciśnienie powietrza	6 (87)	bar (psi)
Rekomendowane ciśnienie powietrza rozpylającego	2.5 (36.2)	bar (psi)
Zużycie powietrza	25 (14.7)	m3/h (cfm)
Efektywność przenoszenia	72	%
Ciśnienie powietrza na spuście	3 (43.5)	bar (psi)
Maksymalna temperatura produktu	50 (122)	°C (°F)
PH	5-8	
Części mokre z normalnej i hartowanej stali nierdzewnej	•	
Aluminiowa obudowa	•	
Zasilanie w podstawie pistoletu (złącze dostarczane luzem)	•	
Wejście produktu	F 1/4" NPS	
Wejście powietrza pilotującego	F 1/8" NPS	
Wejście powietrza rozpylającego	F 1/4" NPS	
Ciśnienie pilotujące z szybkozłączami	•	

### Wydajność

- ◆ Ilość tłoczzonej farby regulowana poprzez indeksowane pokrętko o wysokiej dokładności dla perfekcyjnej jakości malowania
- ◆ Kontrola wielkości strumienia dla zapewnienia jakości wykończenia i optymalizacji kształtu strumienia
- ◆ Konstrukcja i wysoka jakość wykonania głowicy umożliwiają uzyskanie perfekcyjnego kształtu strumienia

### Produktywność

- ◆ Zmniejszony odkurz farby pozwala na szybki zwrot z inwestycji (ROI) dzięki oszczędności produktu.
- ◆ Głowica indeksowana 0-90° pozwala na szybkie i łatwe dostosowanie kształtu strumienia
- ◆ Łatwy montaż i demontaż (4 śruby) dla zredukowania czasu przestojów
- ◆ Wyjście boczne dla łatwego montażu w systemach automatycznych
- ◆ Wyjście tylne dla łatwej integracji w instalacjach zrobotyzowanych
- ◆ Cyrkulacja wewnątrz podstawy zapewnia mniejsze spadki ciśnienia w systemie cyrkulacji

### Trwałość

- ◆ Gwarantowana szczelność igły dzięki wkładowi wyrównującemu luz
- ◆ Iglica z hartowanego materiału oraz zwilżane części ze stali nierdzewnej lub utwardzonej stali nierdzewnej dla zwiększenia czasu żywotności
- ◆ Ograniczony odkurz pozwala zredukować koszty utrzymania kabiny malarskiej
- ◆ Mosiężna pokryta niklem głowica dla zapewnienia dużej odporności na materiały wodnorozcieńczalne

