



## 04C240 Airspray

Pompa lakiernicza

Airspray / Pompy



- Stworzona do użytku z produktami o średniej lepkości
- Konstrukcja ze stali nierdzewnej
- Wydłużony czas użytkowania



# 04C240 Airspray



## Pompa lakiernicza

Pompa cyrkulacyjna do aplikacji z wykorzystaniem średniego lub niskiego ciśnienia.

Zaprojektowana do użytku z wykorzystaniem materiałów o średniej lepkości z jednym lub większą ilością pistoletów. Dla cyrkulacji i maszyn automatycznych



## Tabela danych technicznych

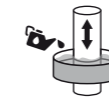
Opis	Wielkość	Jednostka
Współczynnik ciśnienia	4 : 1	
Maksymalne ciśnienie produktu	24 (347.8)	bar (psi)
Maksymalne ciśnienie powietrza	6 (87)	bar (psi)
Maksymalna temperatura	60 (140)	°C (°F)
Cylinder	240 (8.1)	cc (oz)
Poziom hałasu	80	dBa
Natężenie przepływu przy 30 cyklach/min	7.2 (1.9)	l/min (gal/mn)
Swobodny przepływ w 60 cyklach	14.4 (3.8)	l/mn (gal/mn)
Zużycie powietrza przy 30 cyklach/min i ciśnieniu 4 bar	10.3 (6.1)	m <sup>3</sup> /h (cfm)
Wlot powietrza	F 3/4" BSP	
Wyjście produktu	M 1/2 JIC	
Wejście produktu	M 26x125	
Liczba cykli na litr produktu	4	
Dolne uszczelnienie PEHD	♦	
Górne uszczelnienie PTFE G + Polifluid	♦	
Wysokość	83 (32.7)	cm (in)
Szerokość	40 (15.7)	cm (in)
Głębokość	21 (8.3)	cm (in)
Część mokra stal nierdzewna	♦	
Waga	27 (59.5)	kg (lbs)



## Technologie



Uszczelnienia Chevron



Zbiorniczek na smar



2 kulki



Potrójne chromowanie



## Oznaczenie

### Wydajność:

Wysoka wydajność pozwalająca na obsługę kilku pistoletów w obiegu  
Wysoka moc ssania

### Produktywność:

Idealna do obsługi większości produktów

### Trwałość:

Potrójna warstwa chromu na tłoku i cylindrze, kula i łożysko ze stali nierdzewnej dla zapewnienia długiej żywotności  
Przemysłana konstrukcja z minimalną ilością części. System inwersji umożliwiający szybką wymianę bez przerwania ciągłości pracy

